

生涯学習センターのご案内

当施設利用にあたって、マナーを守り、円滑なセンター運営にご協力ください。

- 大学構内では受講証の常時携帯をお願いいたします。受講証をお持ちで無い場合は、警備室にて必要事項をご記入の上、入構証をお受け取りください。
- 館内での喫煙はできません。大学構内は全面禁煙です。
- 当館には自習室（学習室）はございません。また、公共スペースでの自習もご遠慮ください。
- 当館は、公開講座をはじめ、心理相談室、子育て支援事業、施設提供を実施しております。公共スペースの占有はご遠慮下さい。また、準備や保安上の関係から移動をお願いする場合がございますので、ご協力ください。

駐車場ののご案内と注意事項

駐車場利用対象者は『公開講座』、『心理相談事業』、『子育て支援事業』の利用者のみとなります。

- 車両による入構は、学内の安全確保の関係から極力ご遠慮いただいております。また、センター前駐車場は、大学の心理相談事業や子育て支援事業、スクールバスの駐車スペース等と共有の駐車場となっておりますので、やむを得ず車両による入構を希望する方のみ駐車利用のご希望を申請ください（ご希望いただいても必ずしも駐車利用をお約束するものではありません）。
- 駐車スペースには限りがございますので、できる限り電車、バス等の公共の交通機関をご利用ください。
- 身障者用駐車スペースをご利用の場合はお申し出ください（障害者手帳の提示及び等級の確認が必要になります）。

1. 駐車場利用希望申請について

【公開講座での駐車場利用について】

- 公開講座の駐車場利用についてはお申し込み先着順となります。
※講座の駐車可能台数についてはパンフレットの講座案内ページでご確認ください。
※講座の駐車利用ご希望者が駐車可能台数を上回った場合は3月9日午後3時までに申し込みが到着した方の中から抽選とさせていただきますので、ご要望に添えない場合がございます事を予めご了承ください。
- 駐車場の利用を条件とした講座のお申し込みは、他の受講生との公平を期し、また、トラブル防止の為、駐車利用または受講をお断りする場合があります。
- 駐車許可の可否については、お申し込み受付後に送付する受付票または受講証に記載されておりますのでご確認ください。
- 駐車許可証は、ご入金確認後、受講証と一緒にご送り致します。入構の際は、東門警備室で一時停止をし「駐車許可証」をご提示ください。また、正門からはお車での入構はできません。

【心理相談事業・子育て支援事業での駐車場利用について】

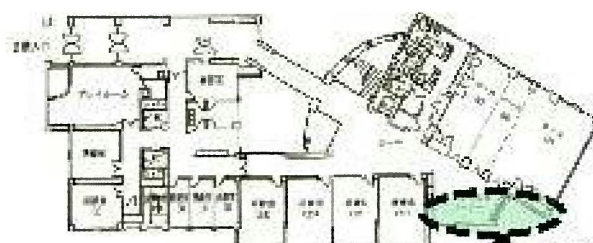
- 駐車場利用希望の方はスタッフまでお申し出ください。

2. その他注意事項

- 許可を受けた場合のみ入構することができます。許可を受けた車両は指定の場所に駐車していただき、学内の校舎等への車両移動はできません。また、ご利用の前後30分を越えての駐車はできません。
- 構内での事故・盗難等、駐車トラブルについて当センターでは一切責任を負いません。
- 駐車場は譲り合ってくださいよう、ご理解とご協力をお願いいたします。

生涯学習センター館内での飲食について

施設内は食事スペースが無い為、館内での水分補給は可能ですが、食事をご遠慮いただいております。ただし、11:30～13:00の時間帯に限っては、右図の指定箇所を食事スペースとして開放しておりますのでご利用ください（実際のお席限定となります）。それ以外の場所での食事は、ご遠慮ください。



生涯学習センター 館内図 2F

2階ホール前の窓際の長机をご利用ください

「貸室」施設利用のご案内

当施設のご利用について下記の通り、利用を定めておりますので、予め記載内容をご確認・ご了承の上、ご利用ください。

1. ご利用目的

- 施設のご利用は、当センター設立の趣旨に沿った生涯学習関連の催しなどであることを原則といたします。なお、当施設は本学の利用を最優先いたしますので、事情により利用許可の変更をお願いする場合があります。見学をご希望の方は、事前にお問い合わせください。

2. 貸出可能日・時間

- 利用時間は1時間単位での利用が可能です。
- 入室から退出(搬入・準備・後片付け・搬出)までをご利用時間とします。

貸出可能時間帯	
月～金曜日	午前9時30分～午後4時30分
土曜日	午前9時30分～午前11時30分 ※ただし、午後に公開講座・学内行事がある場合は午後4時30分まで

※日曜日・国民の祝日・大学が定めるその他休業日(4月20日、3月4日、夏季、冬季休業期間)は利用できません。
※館内メンテナンス、工事等のためにご利用いただけない期間もございます。詳しくはセンター事務室までお問い合わせください。

3. お申し込み方法

⇒電話で空き状況をご確認の上、「①利用趣旨②代表者名③人数④利用予定日・時間」をお伝えください。利用可能かどうかお調べします。必ず利用規約の内容に同意いただいた上で、お申し込みいただき、利用可能であれば、予約を申し受けます(仮押さえ)ので、後日「施設利用申込書」に必要事項を記入し、センター事務室までご提出ください。書面の提出をもって本申し込みとなります。

FAXでも申込受付をいたしますが、その際は必ず利用当日に原本をセンター事務室までご提出ください。提出をもって正式な受付となります。

※前期利用(4月～9月)は3月から、後期利用(10月～3月)は9月からお申し込み受付いたします。

但し、本学決定事項により、変更事項もありえますので、お問い合わせの上ご確認ください。

※初めて施設をご利用になる場合は、事業目的、内容がわかる経歴書等を添付してください。また、利用の目的によっては、お申し込みをお断りする場合がありますので予めご了承ください。

4. ご利用料金

施設区分	席数	利用料金／1時間	部屋数
大ホール	120人	3,100円	1
中研修室	36人	1,600円	1
小研修室	24人	1,000円	5

※左記料金は、1時間あたりの使用料金(税込)となります。

※利用時間は準備～片付け、退出全てを含んだ時間となります。

利用料金は当日利用終了後にセンター事務室にて証紙でお支払いください。

証紙は事務室前にある証紙券売機でご購入ください。

※証紙の購入方法が不明な場合はセンター事務室までお尋ねください。

5. 利用の制限

下記の場合、お申し込みをお断りすることがございますので、予めご了承ください。

- 政治活動、宗教活動、または物品の展示販売など営利目的が著しい場合
- 公序良俗に反する場合
- パーティ等の飲食を目的とした利用の場合
- 他の利用者または近隣にご迷惑となるような行為
- その他、運営上、当センターの設立主旨に沿わないと判断した場合

6. 利用の取消

下記の場合、お申し込みの取り消しをすることがございますので、予めご了承ください。

- ・利用日前日までに大学内または大学付近において、不測の事態が予想される場合、または発生した場合。
- ・大学の業務遂行上、緊急やむを得ない事情が生じた場合。

7. ご利用上の注意事項

- 1) 当センター設立の趣旨に沿った生涯学習関連の催しなどであることを原則といたします。
- 2) 本学の利用を最優先いたしますので、大学事情により利用許可の変更をお願いする場合があります。
- 3) 防音設備不備のため、音楽の練習又は楽器、道具等を使用する利用はできません。
- 4) 火気の使用は禁止いたします。
- 5) 施設・設備の現況を損なわず、張り紙や釘打ち等は建物壊汚損の原因になりますのでご遠慮ください。レイアウトを変更された場合、利用後は、利用者による原状回復をお願いします（利用時間を含みます）。
- 6) 盗難、破損等すべての事故について、一切責任を負いません。
- 7) 施設、設備、機器備品等を破損、損傷、または紛失した場合は、直ちにセンター事務室に届け出をし、職員の指示を受けてください。損害を現物もしくは、代金をもって弁償していただきます。
- 8) 準備・片付け等を含め、全ての活動は利用時間内に行ってください。館内では静粛を保ち、終了後は速やかに退館してください。
- 9) 駐車場はご利用できません。公共の交通機関をご利用ください。
※車両による入構は、学内の安全確保の関係からもご遠慮いただいております。
- 10) その他、施設利用にあたっては当センターの指示に従ってください。